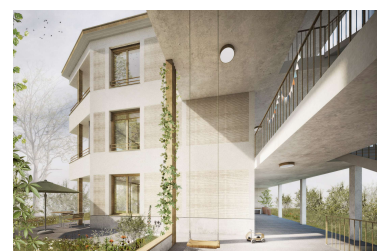
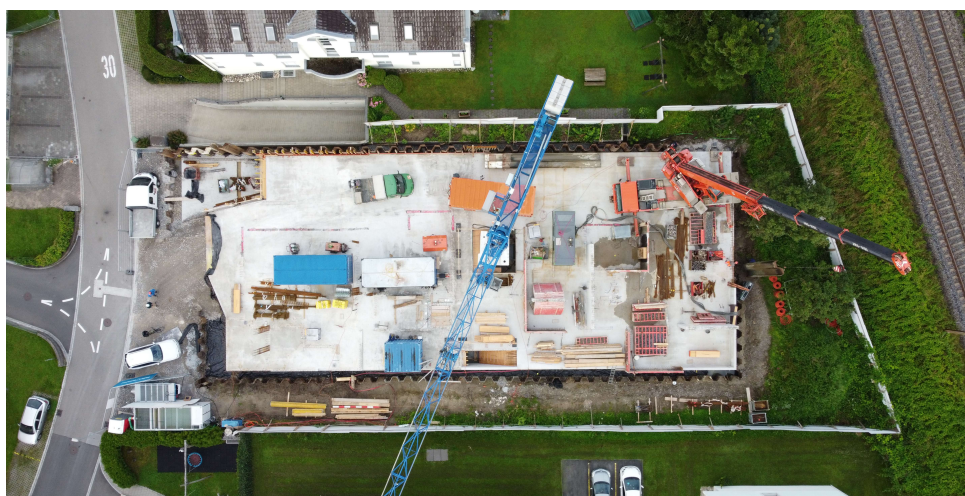


## MGH Grüz Rapperswil



Zeitraum 2019 - 2022

Auftraggeber Privat + Wohnbaugenossenschaft Obersee

Architekt raumfindung architekten eth bsa sia

### ERBRACHTE LEISTUNGEN

Projektierung Tragstruktur Hochbau  
und Baugrube

### PROJEKTBESCHRIEB

MGH steht für MehrGenerationenHaus. Die Tragstruktur vom Gebäude wurde in Massivbauweise ausgeführt, wobei an den Fassadenwänden ausschliesslich ein Einsteinmauerwerk zur Anwendung kam. Die zwei Volumen des Baukörpers werden mit einer verbindenden Stahlbetondecke elegant miteinander verbunden. Infolge grossem Grundwasserandrang musste die Baugrube mittels einer geschlossenen Spundwand geplant und ausgeführt werden. Das Gebäude konnte flach fundiert werden.