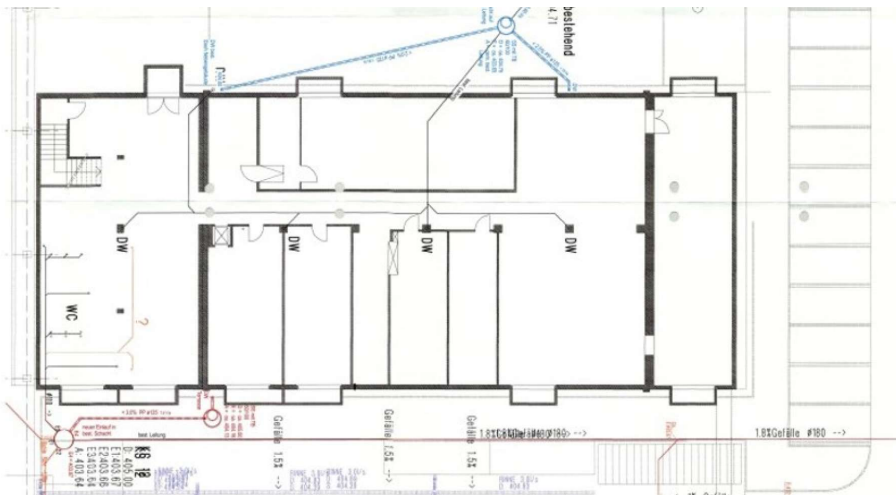


Prüfen von Kanalisationsgesuchen und Beratung von Architekten



Zeitraum laufend
Projektgrösse > 100 Baugesuche/Jahr

Auftraggeber Gemeinden
Planer SBU AG

ERBRACHTE LEISTUNGEN

Baugesuchsprüfung, Bauabnahme

PROJEKTBE SCHRIEB

Seit mehreren Jahren sind wir in verschiedenen Gemeinden im Rahmen der Baugesuchsprüfung für die Prüfung des zugehörigen Kanalisationsgesuches (Entwässerungskonzept Liegenschaft) tätig. Dabei achten wir stets auf die Einhaltung der gesetzlichen Vorgaben und geben zusätzlich Empfehlungen, wie man private Liegenschaftsentwässerungen nachhaltig gestalten kann (Thema Schwammstadt).

Wir stehen den Architekten in der Planungsphase auch bereits vor der Baueingabe als Fachspezialist beratend zur Verfügung, um den Prozess der Baugesuchsprüfung effizient zu gestalten und innovative Lösungsansätze einbringen zu können.

Auf Wunsch übernehmen wir auch die Bauabnahme.