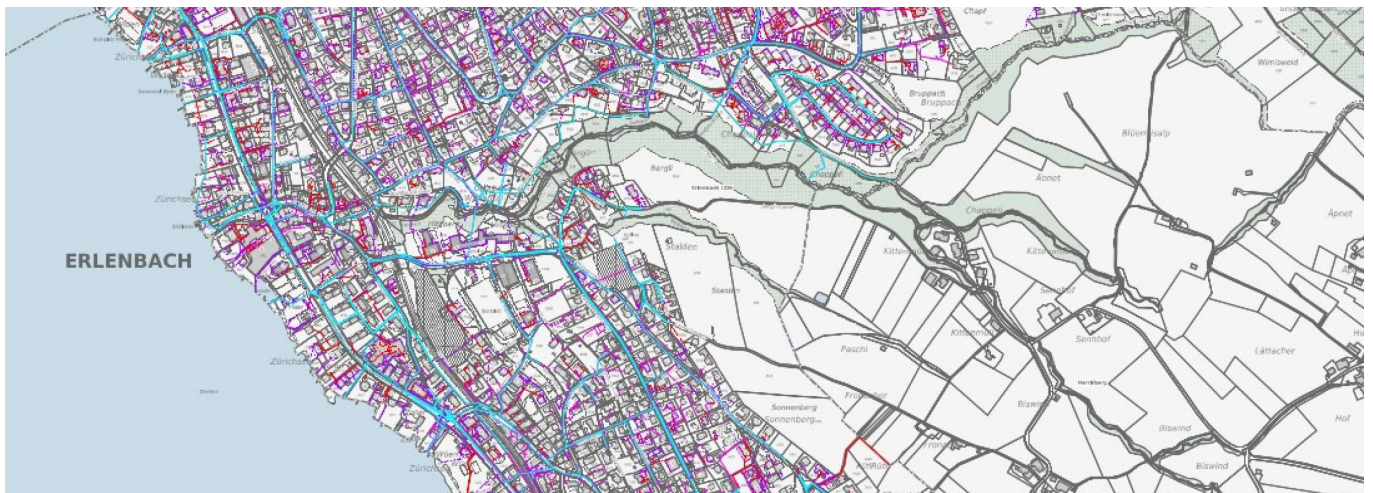


# Zustandserhebung mit Künstlicher Intelligenz in der Gemeinde Erlenbach



Zeitraum      Mai 2023 - Oktober 2023  
Projektgrösse      Haltungen: 28 km  
                         Schächte: 1'000

Auftraggeber      Gemeinde Erlenbach  
Ingenieur      SBU AG  
Ingenieur      Fabrizio Naro

## ERBRACHTE LEISTUNGEN

Projektierung, Ausschreibung,  
Ausführung

## PROJEKTBSCHRIEB

In diesem Projekt wurde die Gesamtbefahrung der Gemeindekanalisation Erlenbach gemäss dem betrieblichen Unterhaltskonzept durchgeführt. Die SBU AG wurde mit der Projektierung und Ausschreibung der Arbeiten beauftragt. Gleichzeitig übernahmen wir die Bauleitung während der Realisierungsphase sowie die Schachterfassung mit der Unterhaltssoftware DATAVER Mobile. Hierdurch konnte ein verlustfreier und automatisierter Inspektionsimport in die Zustandsdatenbank sichergestellt werden.

Im Rahmen der Projektierung wurde mit dem Kunden der Einsatz von künstlicher Intelligenz in der Schadencodierung festgelegt. Für die eigentliche Inspektion wurden ein 3D-Kugelbildscanner sowie Dreh-Schwenkkopfkameras eingesetzt.