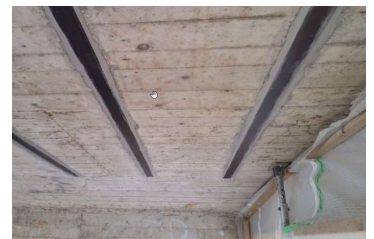
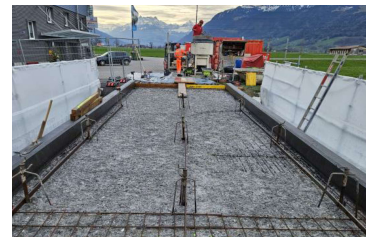


# Brücke über den Mühlemooskanal, Tuggen



Zeitraum Okt. 2021 - Sept. 2023  
Projektgrösse Brückenabmessung  
lxb = 10.40 x 4.20m

Auftraggeber Linthebene-Melioration, Uznach  
Planer Geoinfra Ingenieure AG, Pfäffikon

## ERBRACHTE LEISTUNGEN

Grundlagenbeschaffung, Statische Berechnungen, Bauprojekt, Kostenvoranschlag, Submission, Ausführungsprojekt, örtliche Bauleitung, Ausmass, Abrechnung, Kostenkontrolle, Inbetriebnahme

## PROJEKTBE SCHRIEB

Die Brücke Kessizopf (Objekt Nr. B07-05) stammt aus dem Jahr 1953. Eine Zustandsuntersuchung sowie Überprüfung der statischen Tragfähigkeit durch die Hochschule für Technik in Rapperswil zeigt auf, dass der Zustand zwar gut, die Belastbarkeit jedoch nicht den heutigen Anforderungen genügt. Folglich hat der Bauwerkseigentümer sich entschieden die Brückenplatte mittels CFK-Lamellen und ultrahochfestem Beton UHFB zu sanieren und zu verstärken. In diesem Zusammenhang wurde auch eine neues Randbord, ein neues Geländer und eine neue Aufhängung für die bestehenden Werkleitungen realisiert.