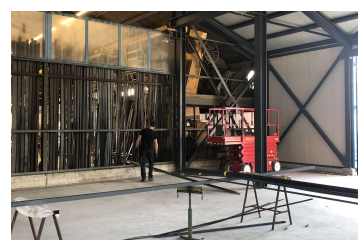


Werkhallenerweiterung Buechstrasse, Jona



Zeitraum 2022 - 2023
Projektgrösse 3000m³
Industriebau

Auftraggeber Privat
Planer HTB Ingenieure AG
Bauleitung HTB Ingenieure AG

ERBRACHTE LEISTUNGEN

Gesamtplanung
Architektur
Bauingenieur
Bauadministration
Bauleitung
Brandschutz
QS Verantwortung Brandschutz

PROJEKTBESCHRIEB

Westlich an den Bestand angrenzend wurde die Werkhalle um rund 3000 Kubikmeter erweitert. Zuvor mussten Bauten rückgebaut und das Planum erstellt werden. Die Erweiterung wurde während des laufenden Betriebs erstellt. Am Tag X wurden die beiden Werkhallen mit einander verbunden und die durchlaufenden Kranbahnen zusammengeführt. Dank einer minutiösen Planung konnte der Betriebsunterbruch auf ein Minimum reduziert werden und der Maschinenumzug planmässig erfolgen.