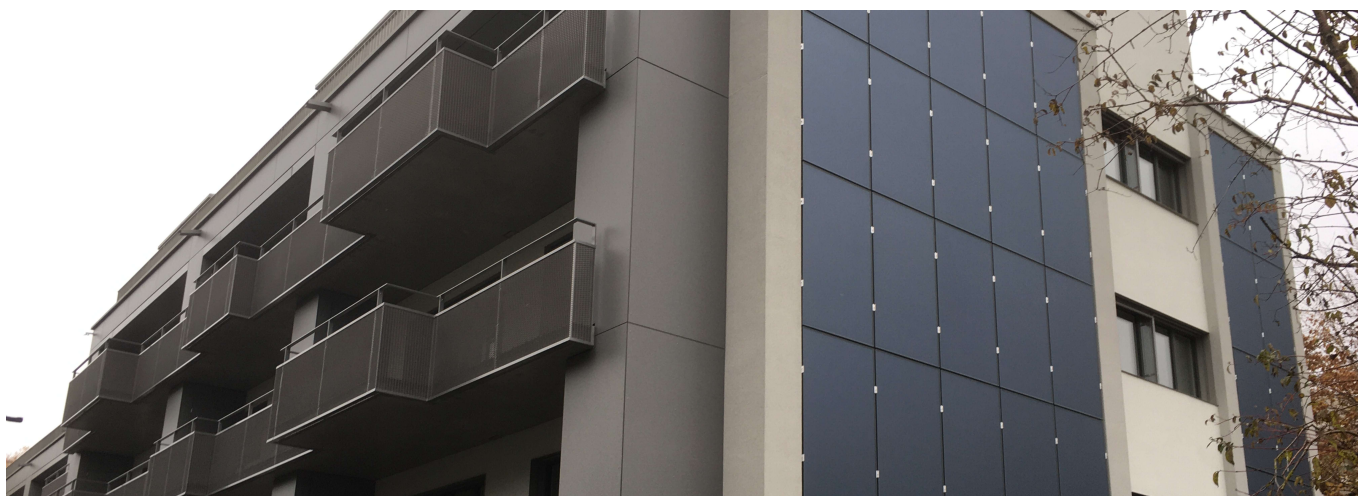


MFH In der Wässeri, Zürich



Zeitraum 2021 - 2023
Projektgrösse 6 Geschosse
Wohnhaus

Auftraggeber Erbgemeinschaft
Architekt W3 Architekten AG

ERBRACHTE LEISTUNGEN

Brandschutzplanung
QS Verantwortung Brandschutz

PROJEKTBESCHRIEB

Kernsanierung mit Aufstockung in Holz.
Neben der Kernsanierung des Bestandes wurde zwei weitere Geschosse in Holzbauweise aufgestockt. Die Fassade ist mit einer Photovoltaikanlage ausgestattet und das Dach weist eine kombinierte PV-/Solaranlage auf.