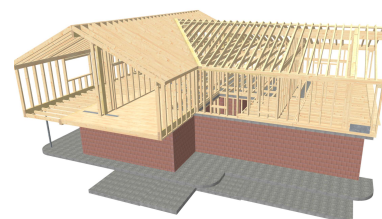


Aufstockung MFH Muotathal



Zeitraum 2022 - 2023
Projektgrösse 1600m³

Auftraggeber marty architektur, Schwyz
Planer marty architektur, Schwyz

ERBRACHTE LEISTUNGEN

Projektierung und Statik
Umbau und Holzbau

PROJEKTBE SCHRIEB

Das bestehende Einfamilienhaus wurde durch eine grosszügige Aufstockung mit einer zusätzlichen Wohnung erweitert. Diese wurde in Holzbauweise realisiert.

Der Lastabtrag musste gezielt auf die bestehende Betondecke erfolgen. Die neue Wohnung wird durch ein neu erstelltes Treppenhaus erschlossen. Dazu mussten die darunterliegenden Betondecken teilweise abgebrochen werden.

Durch die Zusatzbelastung wurden Verstärkungsmassnahmen mittels CFK-Lamellen in den unteren Geschossen notwendig.