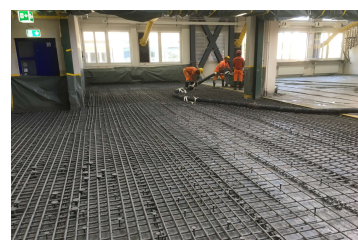


Deckenverstärkung Produktionshalle, 8645 Jona



Zeitraum 2021 - 2023
Projektgrösse ca. 2'000m²

Auftraggeber Industrie
Ingenieur HTB Ingenieure AG

ERBRACHTE LEISTUNGEN

Tragwerksplanung
Projektleitung
Bauadministration
Bauleitung

PROJEKTBE SCHRIEB

Die zukünftige Nutzung einer Industriehalle erfordert eine höhere Traglast der bestehenden Stahlbetondecke. Dazu wird die Decke mit schlaff bewehrtem Überbeton, Schubdübeln und Durchstanzverstärkungen ertüchtigt. Eine weitere Herausforderung ist die Umsetzung während dem laufenden Betrieb. Entsprechend hoch sind die Anforderungen an die Staubwände, welche die Produktionshalle unterteilen und an die Sheddachkonstruktion anschliessen. Zusätzlich wird mittels Unterdruck einer Kontamination der Produktionsstätte entgegengewirkt.