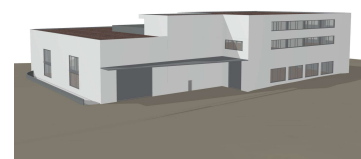
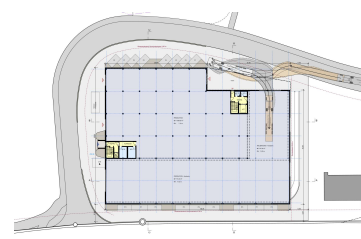
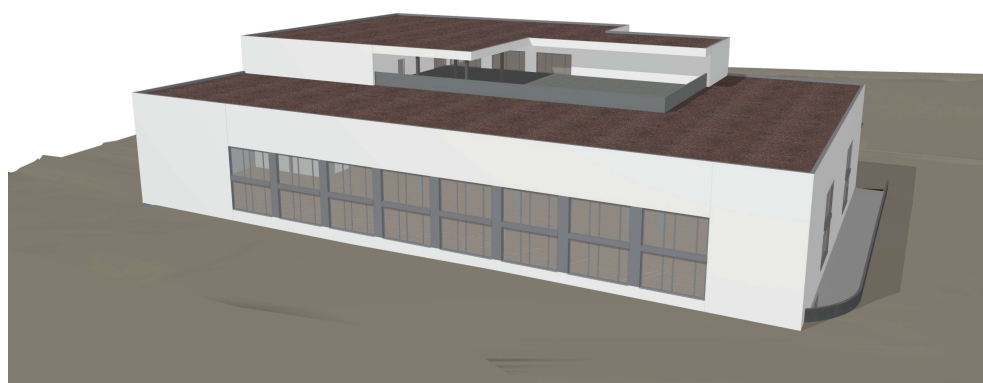


Richtprojekt Industrieanlage 8722 Kaltbrunn



Zeitraum 2022
Projektgrösse ca. 55'000m³

Auftraggeber Privat
Planer HTB Ingenieure AG
Zusammenarbeit mit MIRU Architekten

ERBRACHTE LEISTUNGEN

Baurechtliche Abklärungen
Architektur
Tragwerksplanung
Erschliessungskonzept
Richtprojekt

PROJEKTBE SCHRIEB

Nach einer Machbarkeitsstudie wurde für das industrielle Produktionsgebäude ein Richtprojekt erarbeitet. Die grosse Produktionsstätte ist L-förmig angeordnet und in Leichtbauweise vorgesehen. Die Kernzone mit weiteren Produktionsflächen, Lager, Büro und Gastroräumlichkeiten ist in Massivbauweise konzipiert. Das ganze Gebäude weist zudem eine vollflächige Unterkellerung mit Tiefgarage auf.