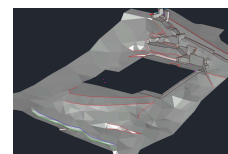
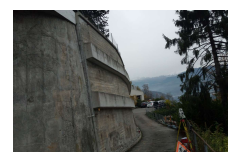


## Lorbeerweg 4, 6353 Weggis



Zeitraum Juli 2021 - Aug. 2022  
Planer Lötcher Architektur GmbH, 6045  
Meggen LU

Auftraggeber Privat

### ERBRACHTE LEISTUNGEN

Aufnahme Grundlagedaten,  
Erstellung digitales Geländemodell,  
Baufixpunktnetz,  
Überwachungsmessung Stützmauer

### PROJEKTBE SCHRIEB

Für die Projektierung wurden die Grundlagedaten erhoben und ein digitales Geländemodell erstellt, welches im pln-Format für Archicad aufbereitet wurde.  
Während der Bauphase durften wir die oberhalb liegende Stützmauer mittels Deformationsmessungen auf allfällige Bewegungen überwachen.