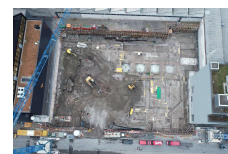
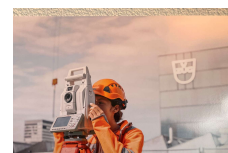


## V-Zug AG Zephyr Zentral Ost, Zug



Zeitraum 2021 - 2023  
Projektgrösse 288 Pfähle à 32m

Auftraggeber V-Zug Infra AG, Industriestrasse 66, 6302 Zug  
Ingenieur Bänziger Partner Ingenieure, St. Gallen  
Bauleitung Cerutti Partner AG, Rothenburg

### ERBRACHTE LEISTUNGEN

Setzungsmessungen  
Geodätische Baugrubenüberwachung  
Inklinometer- Piezometermessungen  
Baufixpunktetz  
Erschütterungsmessungen  
Baubegleitende Vermessung

### PROJEKTBSCHRIEB

Das Gebäude Zephyr Ost wird flankiert von den beiden Vorgänger-Neubauten Mistral (2017) und Hangar (2021). Die drei Neubauten sowie das Hochregallager Zuggate decken alle Bereiche der Produktion ab.  
Das gesamte Areal musste vorgängig gepfählt werden. Verbaut wurden 288 Pfähle von 32 Metern Länge und 60 Zentimetern Durchmesser