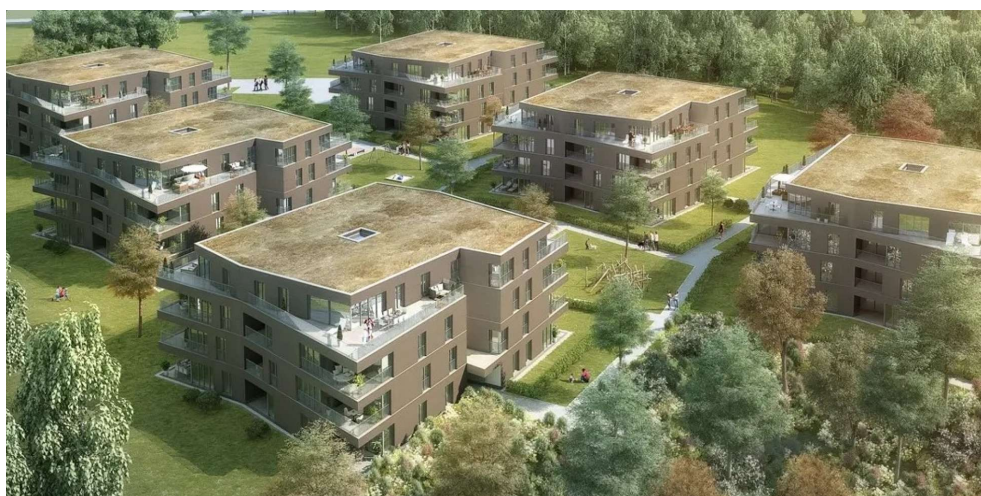


Wohnüberbauung Wydeweg, Bremgarten



Zeitraum 2019 - 2023
Projektgrösse ca. 1100 Pfähle
Beton 16000 m³

Auftraggeber Luzerner Pensionskasse, Zentralstrasse 7, 6002 Luzern
Planer Ruch Architekten AG
Zürcherstrasse 4, 5620 Bremgarten

ERBRACHTE LEISTUNGEN

Projekt- und Baukontrolle
Tragstruktur in Massivbauweise
Pfahlfundation

PROJEKTBE SCHRIEB

Das Bauvorhaben in Bremgarten besteht aus 6 Mehrfamilienhäusern mit je 25 Wohnungen und einer durchgängigen Tiefgarage unter allen Häusern. Die Gebäude wurden mittels Pfählung fundiert. Die Tragstruktur besteht aus schlaff bewehrten Betondecken mit tragenden Mauerwerks- und Betonwänden.