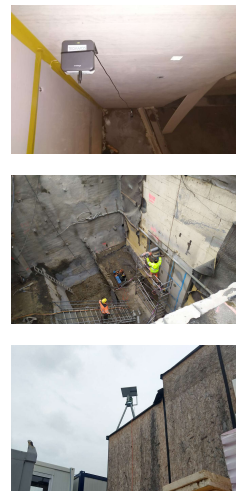
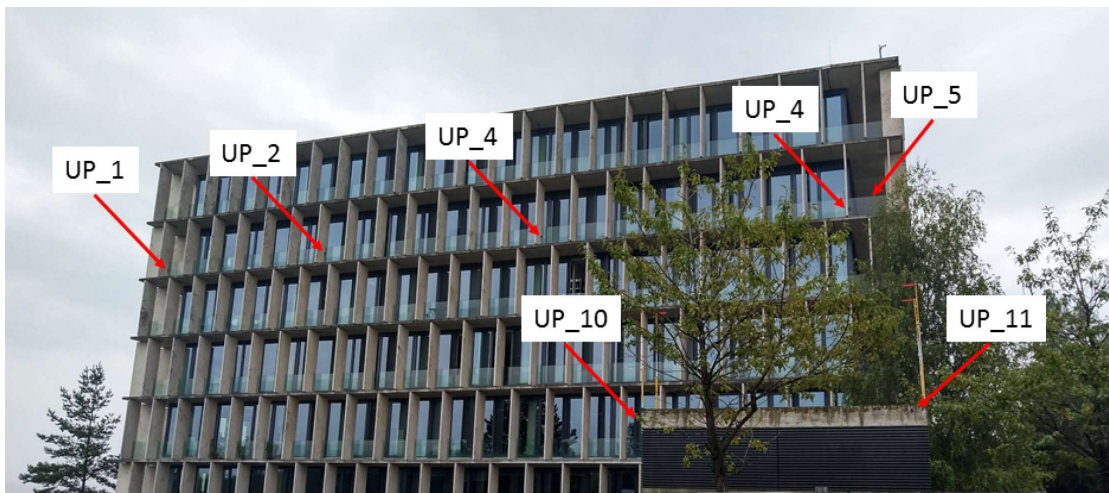


# ETH Hönggerberg Energiekanal HEK



Zeitraum Juli 2021 - März 2022

Auftraggeber Fürst Laffranchi Bauingenieure GmbH

## ERBRACHTE LEISTUNGEN

Beweissicherung (Rissprotokolle an umliegenden Gebäuden)

Überwachung umliegende Gebäude mit autom. Tachymeter und Wassersensor

Manuelle Bauvermessung (Fixpunktnetz)

Betrieb TEDAMOS-Webportal

## PROJEKTBE SCHRIEB

Beim ETH-Campus Hönggerberg in Zürich wurde zwischen den Gebäuden HIF und HIT ein unterirdischer Energiekanal erstellt, um das zukünftige Physikgebäude HPQ (Erstellung 2022-2028) an das bestehende Energiesystem anzuschliessen.