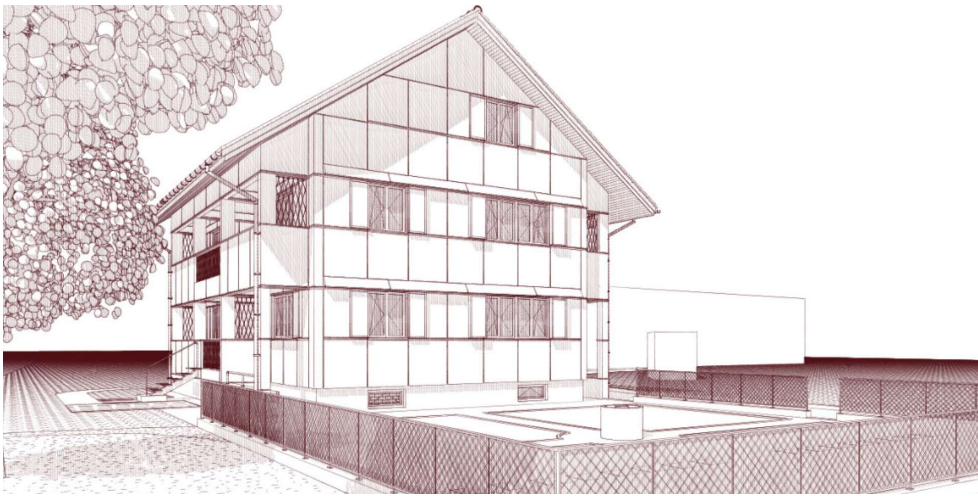
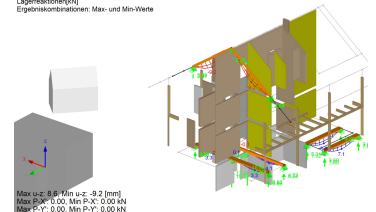


Ersatzneubau MFH, Kantonsstrasse, 8854 Galgenen



EK27 : GZ - Charakteristisch / Seiten
Lokale Verformungen u.z.
Lagermassenverf. /
Ergebniskombinationen: Max- und Min-Werte



Zeitraum September 2021 - Juni 2022
Planer Creavero Architekten FH SIA, 8640
Rapperswil

Auftraggeber Privater Bauherrschaft

ERBRACHTE LEISTUNGEN

Projektierung, Ausschreibung und Realisierung der Holzkonstruktion in Elementbau, sowie dem Erdgeschoss und der Foundation in Massivbauweise.

PROJEKTBE SCHRIEB

Das ursprüngliche Wohngebäude wird durch einen Ersatzneubau neu erstellt. Das Untergeschoss ragt einen Meter aus dem Boden und wird in Sichtbeton erstellt. Die Decke "UG" wird dann bereits in Holzbauweise realisiert. Die oberen Geschosse, welche insgesamt 2 Wohnungen aufweisen werden in Holzbauweise errichtet. Die leichte Tragstruktur ergänzt sich mit dem massiven Wände im UG und der Bodenplatte optimal und sorgen für einen regelmässigen Lastabtrag in den Untergrund. Aufgrund dessen kann trotz eines "mässigen" Bodens eine aufwendige und kostentreibende Pfahlfundation vermeiden werden. Aufgrund des frühen Mitwirkens in des Ingenieur konnte so ein optimales Tragwerk gefunden werden. So wurden auch anspruchsvolle Details in frühen Projektphasen aufgegriffen und spezifisch geplant.