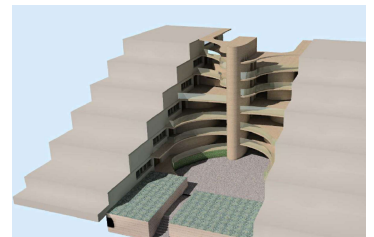


Erschliessungsturm Wilenstrasse, Wilen bei Wollerau



Zeitraum Oktober 2021
Projektgrösse CHF 17'300.--

Auftraggeber Stockwerkeigentümergeinschaft
Planer Concept Architekten AG, Schindellegi

ERBRACHTE LEISTUNGEN

1 Rotationskernbohrung mit
Inklinometereinbau
5 Rammsondierungen

PROJEKT BESCHRIEB

Die Stockwerkeigentümer zweier Terrassenhäuser beabsichtigen, zwischen ihren Liegenschaften zwei Parkgeschosse inkl. Zugangslift zu realisieren. Die Hangumgebung im ehemaligen Rebberggebiet ist ca. 20° steil. Aufgrund der durchgeführten Sondagen ist unter einer ca. 4 bis 5 m mächtigen Lockergesteinsbedeckung die Felsoberfläche zu erwarten. Beim Fels handelt es sich um harte Siltstein- und Sandsteinschichten der Oberen Meeresmolasse, die steil gegen Norden eintauchen. Beim Anlegen der Baugrube resultiert ein ca. 15 m hoher Hanganschnitt. Die grössten Herausforderungen stellen die seitlichen Baugrubenabschlüsse dar. Einerseits müssen die unteren Häuser abgegraben und unterfangen werden und andererseits sollten die seitlichen Baugrubenabschlüsse so steil wie möglich (im Idealfall senkrecht) angelegt werden.