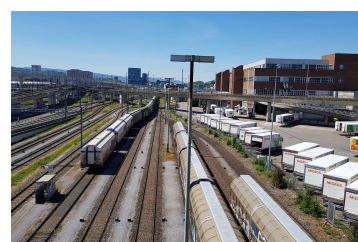
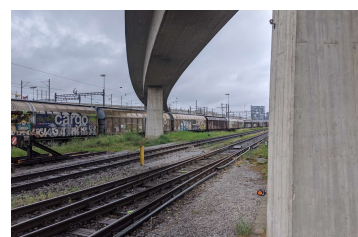


## Migros Logistikzentrum



Zeitraum 2020 - 2022  
Ingenieur Henauer Gugler AG

Auftraggeber Oppliger Architekten AG

### ERBRACHTE LEISTUNGEN

Manuelle Gleisüberwachung  
Automatische Überwachung von  
Viadukt Pfeilern mit einem  
automatischen Tachymeter  
Visualisierung im Webportal

### PROJEKT BESCHRIEB

Beim Migros Logistikzentrum in Zürich wird das Untergeschoss erweitert und das Erdgeschoss umgebaut. Das Logistikzentrum befindet sich neben Zuggleisen. Um den Bahnbetrieb sicherzustellen werden zwei Gleise manuell geodätisch überwacht. Zusätzlich werden fünf Pfeiler des SBB Viadukts mit je zwei Messpunkten automatisch mit einem Tachymeter überwacht.