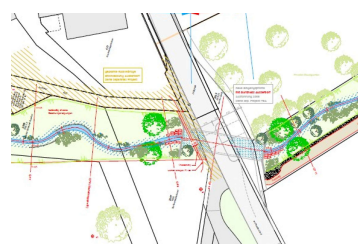
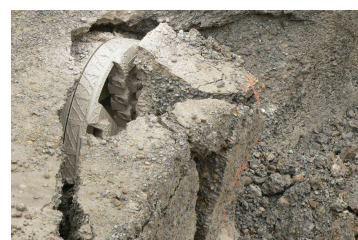


Verlegung und Ausbau Dorfbach Madetswil



Zeitraum 2006 - 2011
Projektgrösse CHF 1'500'000

Auftraggeber Gemeinderat Russikon

ERBRACHTE LEISTUNGEN

Machbarkeitsstudie 2006
Vorprojekt 2006
Bauprojekt 2008
Ausführungsprojekt 2010
Bauleitung 2010/2011
Realisierung 2010/2011

PROJEKTBESCHRIEB

Die bestehende Dorfbacheindolung durch das Dorf Madetswil genügte seit Jahren den hydraulischen Anforderungen ($HQ_{100} = 8.0 \text{ m}^3$) nicht mehr. Anhand einer Machbarkeitsstudie wurde eine Ersatzeindolung durchs Dorfgebiet und eine alternative Verlegung auf die westliche Dorfseite geprüft und gegenübergestellt. Dieser Bachverlegungsvariante, welche nebst einem 130 m' langen Mikrotunneling-Verfahren (NW 1'400 mm) vorwiegend eine offene Bachführung erlaubte, wurde seitens der Gemeinde und des Kantons der Vorzug gegeben.