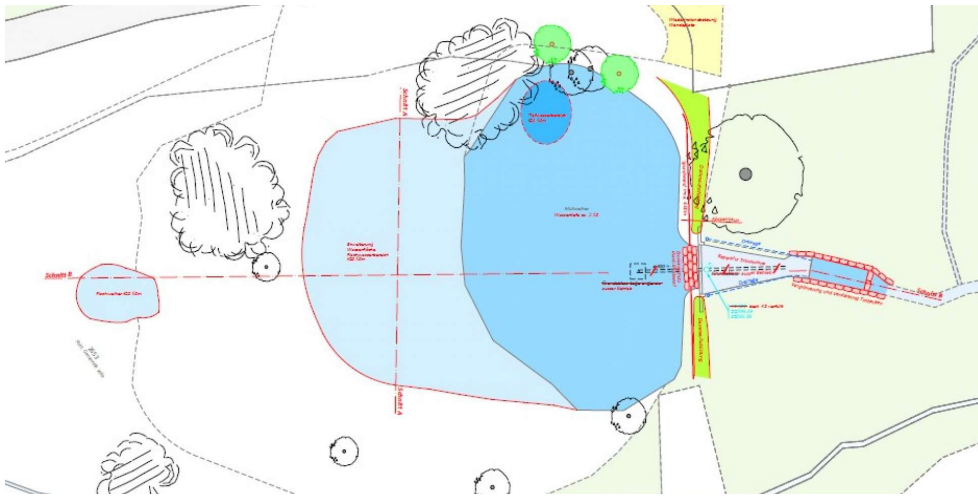


# Sanierung Mühliweiher, Gemeinde Wila



Zeitraum 2010 - 2011  
Projektgrösse CHF 280'000

Auftraggeber Gemeinderat Wila

## ERBRACHTE LEISTUNGEN

Vorprojekt 2010  
Bauprojekt 2011  
Ausführungsprojekt 2011  
Bauleitung 2011

## PROJEKTBSCHRIEB

Infolge eines undichten Damms, zunehmenden Schilfbewuchs und starker Verlandung musste der Müliweiher, welcher im Hauptanschluss des Weiherbaches, öffentliches Gewässer Nr. 5.0 geführt wird und Teil eines überkommunalen Naturschutzgebietes ist, saniert werden. Es wurde dabei eine Wassertiefe von max. 2.50 m angestrebt, damit die Weiheranlage nicht unter die Stauanalgeverordnung StAV fällt. Nebst einem Tiefwasserbereich als Sprungzone für die Fische ist die Wasseroberfläche mit einer Flachwasserzone erweitert worden. Die Schussrinne wurde saniert und ein sich anschliessendes Tosbecken neu erstellt. Insgesamt wurden ca. 750 m<sup>3</sup> Schlamm ausgebaggert. (damals M. Wiesendanger AG)