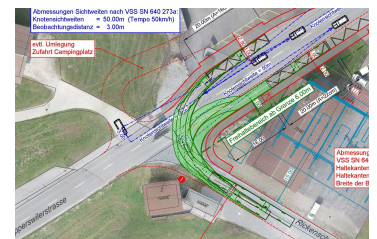
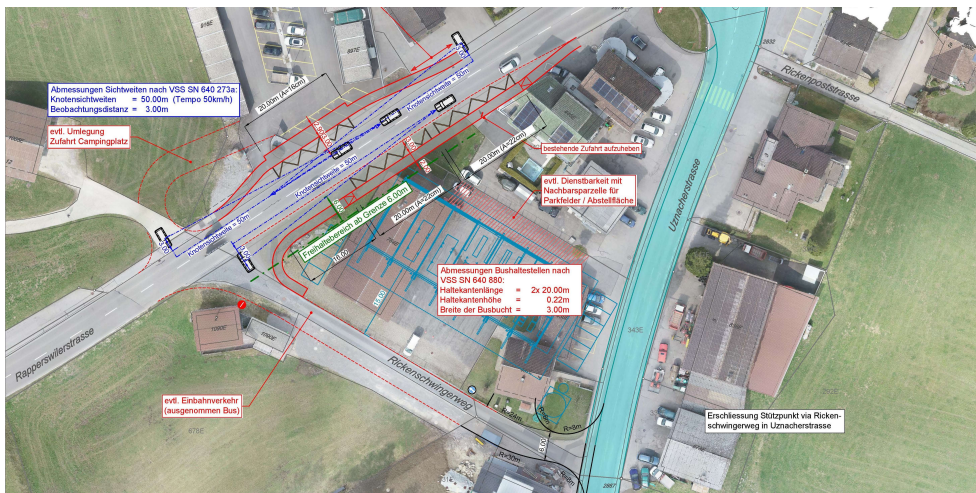


Neubau Stützpunkt, Ricken



Zeitraum 2020

Auftraggeber Kanton St.Gallen, Tiefbauamt, Strasseninspektorat

ERBRACHTE LEISTUNGEN

Grundlagenbeschaffung
Festlegung der Rahmenbedingungen
Varianten Grundstückserschliessung
Variantenstudium Bushaltestellen
Ausarbeitung der Bestvarianten CAD
Abgabe Verkehrskonzept als Bericht

PROJEKTBECHRIEB

Das Strassenkreisinpektorat Schmerikon möchte den bestehenden Stützpunkt Ricken für die Zukunft wappnen. Aufgrund des fehlenden Raumangebots ist ein Neubau unumgänglich. Das Strasseninspektorat des Kantons St. Gallen als Investormöchte in einer ersten Phase die optimale Verkehrserschliessung des Grundstückes Nr. 341E unter der Berücksichtigung des öffentlichen Verkehrs durch eine Vorstudie eruieren. In enger Zusammenarbeit mit dem Strasseninspektorat / Tiefbauamt sowie der Gemeinde Gommiswald wurden verschiedene Erschliessungs- und Bushaltestellenvarianten ausgearbeitet. Die jeweilige Bestvariante wurde schlussendlich im CAD aufgearbeitet und dem Bericht Verkehrskonzept beigelegt. Der Knackpunkt dabei war, das Strasseninspektorat/ Tiefbauamt als «privater Investor» und nicht als «Behörde» zu unterstützen.