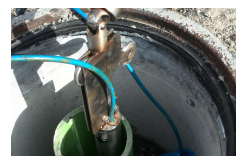
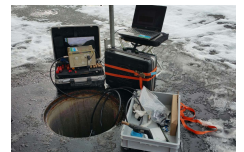


Geotechnische Messungen, Rutschhang Triesenberg, FL



Zeitraum seit 1995 bis heute
Planer Dr. Bernasconi AG, Sargans

Auftraggeber Amt für Bevölkerungsschutz, Vaduz FL

ERBRACHTE LEISTUNGEN

Mehrere Inklinometer
In-Place Inklinometer
Extensometer
Porenwasserdruckgeber
TDR/CSM Kabel und Datalogger
verteilt in verschiedenen Orten und
Bohrungen

PROJEKTBSCHRIEB

Seit 1995 wurden verschiedene Sensoren in verschiedenen Bohrungen und Orten im ganzen Triesenberggebiet eingebaut und gemessen. Die gleiche Messabteilung von der Stump AG wurde von der Terradata AG übernommen, dadurch sind Resultate, Fachleute und Erfahrung weiterhin gewährleistet.

Im Jahre 2017 wurde im Dorfzentrum eine Messstelle bis auf 80 m abgeteuft und mit Inklinometer, Extensometer, TDR/CSM und Porenwasserdruckgeber installiert. Die Messungen werden weiterhin regelmässig manuell und automatisch durchgeführt.