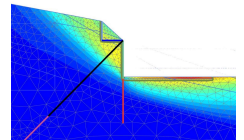


## Baugrube Rohrstrasse 4, Horgen



Zeitraum 2020  
Projektgrösse 0.2 Mio. SFr.

Auftraggeber Schätti Baumanagement AG  
Planer Kaspar Partner Architekten AG

### ERBRACHTE LEISTUNGEN

Projekt, Prüfstatik SBB mit  
FEM-Berechnung, Ausschreibung und  
technische Bauleitung

### PROJEKT BESCHRIEB

An der Rohrstrasse 4 wird ein bestehendes Gebäude rückgebaut und ein neues ZFH erstellt. Das Grundstück liegt direkt über dem Tunnelportal der SBB-Strecke Thalwil-Zug. Der Tunnel führt durch das Grundstück, nur wenige Meter hinter dem Baugrubenabschluss hindurch. Aus diesem Grund waren zuhanden der SBB umfangreiche Verformungsberechnungen des Baugrubenverbau zu erbringen. Das Konzept der Sicherung besteht aus einer Bocklösung mit vorgespannten Ankern.