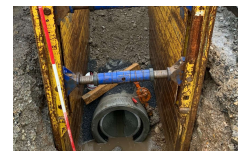


Grepperstrasse, Küssnacht



Zeitraum 2019/2020
Projektgrösse CHF 0.7 Mio.

Auftraggeber Bezirk Küssnacht

ERBRACHTE LEISTUNGEN

Grundlagenbeschaffung, Koordination
Werke, Hydraulik,
Verkehrskonzept, Bauprojekt,
Kostenvoranschlag, Kostenteiler,
Devisierung, Ausschreibung,
Offertvergleich, Ausführungsprojekt,
örtliche Bauleitung, Ausmass,
Abrechnung,
Kostenkontrolle, Inbetriebnahme

PROJEKTBE SCHRIEB

Aus Kapazitätsgründen wurde in der Grepperstrasse die bestehende Meteorabwasserleitung (L = 200 m) ersetzt. Dies war eine Massnahme aus dem generellen Entwässerungsplan (GEP). Die Rohrdurchmesser betragen zwischen DN 400 mm bis DN 500 mm. Beim Anschluss an den eingedolten Bach (DN 800 mm) musste ein Ortsbetonschacht in rund vier Meter tiefe erstellt werden. Weiter nutzten die Werke die Synergie und die Medien Wasser, Gas, Strom, und TV wurden im Zusammenhang mit den Bauarbeiten ersetzt.

Das Projekt stellte sehr hohe Anforderungen an das Verkehrskonzept (DTV = 10'000 FZ) und die Informationspolitik. Weiter musste der ÖV und die Schulwegsicherheit gewährleistet werden. Für die sichere Querung der Fussgänger wurde eine Fussgänger LSA in Betrieb genommen.