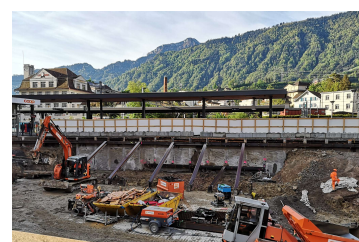


Aufwertung Bahnhofplatz, Goldau



Zeitraum 2018 - 2020

Projektgrösse 17.7 Mio.

Auftraggeber Gemeinde Arth, Rathausplatz 6, 6415 Arth

Bauleitung Go Bau AG, Brunnenmatt 13, 6330 Cham

Ingenieur Gruner Berchtold Eicher AG, Chamerstrasse 170, CH-6300 Zug

ERBRACHTE LEISTUNGEN

Zustandsaufnahmen/Rissprotokolle

Baufixpunkte/baubegleitende

Vermessung

Erschütterungsmessungen

Automatische

Bauwerksüberwachungen

Automatische Gleisüberwachung

Inklinometermessungen

PROJEKTDESCHRIEB

Für 17.7 Millionen Franken wird auf dem alten Bahnhofplatz ein zeitgemässer Busbahnhof mit fünf behindertengerechten Perrons erstellt, unter dem Busbahnhof wird eine Tiefgarage entstehen, welche die heutigen Parkplätze ersetzt.