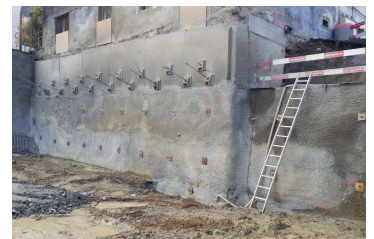


## MFH Rebmatlistrasse 3+5, Wilen



Zeitraum      Januar 2019 bis Juli 2020  
Projektgrösse    Gebäude: ca. 9'900m<sup>3</sup>  
                      Aushub: ca. 4'500m<sup>3</sup>

Auftraggeber    Schöb Immobilien & Coaching AG, 8832 Wilen  
Planer            Hüppi Architektur, Verenastrasse 4B, 8832 Wollerau

### ERBRACHTE LEISTUNGEN

Projekt und Fachbauleitung der  
Baugruben und Fundationsarbeiten

Projekt und Baukontrolle der  
Tragstruktur in Massivbauweise

### PROJEKTBECHRIEB

Baugrube: Entlang der SOB-Bahnlinie musste ein Schutzgerüst erstellt werden. Zwecks Projektoptimierung wurde das Schutzgerüst mit dem Baugrubenabschluss kombiniert, sodass entlang der Bahnlinie eine rückverankerten Rühlwand erstellt wurde. Um das Projekt zu realisieren, mussten im Zusammenhang mit den Baugrubenarbeiten diverse Werkleitungen mittels Konsolen an die Rühlwandträger um verlegt werden. Weiter galt es, das angrenzende, denkmalgeschützte Haus mittels einer Unterfangung zu sichern.

Hochbau: Dabei handelt es sich um einen Massivbau, bestehend aus zwei Gebäudeteilen. Beide Gebäudeteile weisen eine Tiefgarage, ein Erdgeschoss, zwei respektive drei Obergeschosse und ein Dachgeschoss auf.