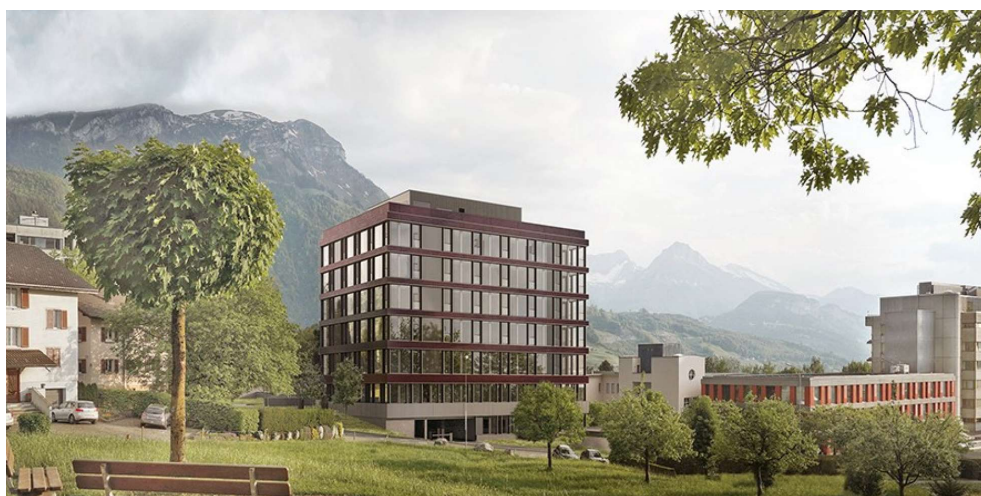


# Arealentwicklung Spital Schwyz



Zeitraum 2018 - 2021  
Projektgrösse 35 Mio.

Auftraggeber Krankenhausgesellschaft Schwyz, 6431 Schwyz  
Planer BSB + Partner, Biberist

## ERBRACHTE LEISTUNGEN

Grundlagenerfassung/3D-Modell  
Bestandesaufnahmen/Rissprotokolle  
Bauvermessung  
Geodätische  
Bauwerksüberwachungen  
Geotechnische  
Baugrubenüberwachung  
Baudienstleistungen  
(3D-Maschinensteuerungen,  
Datenaufbereitung, Baufixpunkte,  
usw.)

## PROJEKTBE SCHRIEB

Das Areal vom Spital Schwyz wird mit zwei Neubauten ergänzt. In einem grösstenteils unterirdischem 4-geschossigen Parkhaus (Haus P) werden rund 330 Parkplätze entstehen. Das danebenliegende Multifunktionshaus (Haus M) beinhaltet unter anderem 56 Personalzimmer, 930m<sup>2</sup> Dienstleistungsfläche und Technikräume.