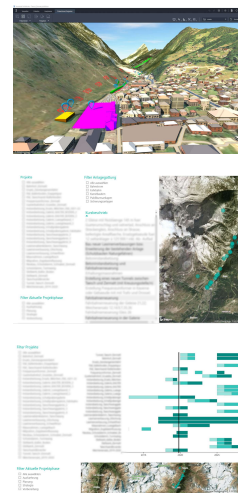
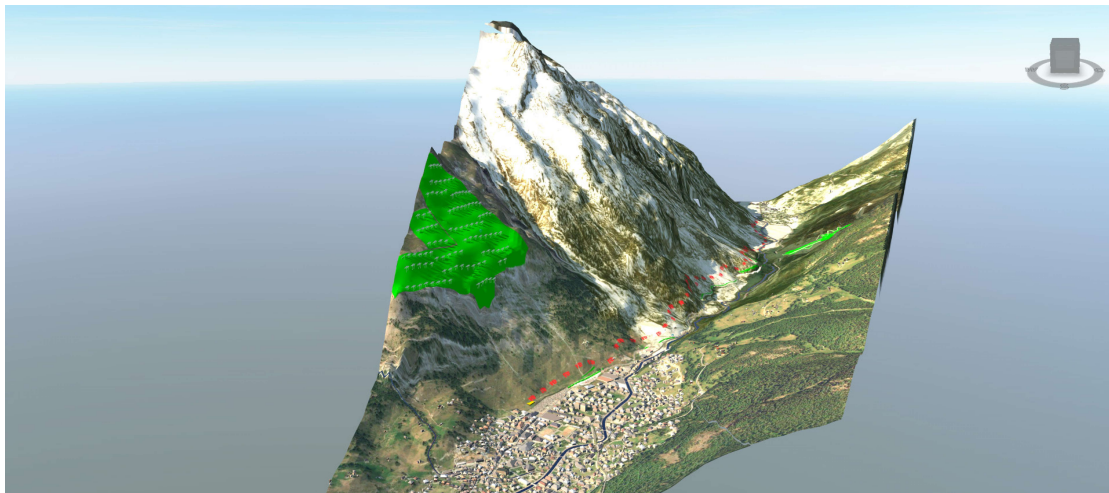


# BIM für Infrastruktur: Matterhorn Gotthard Bahn



Zeitraum Juni 2019 -

Auftraggeber Matterhorn Gotthard Bahn Infrastruktur AG (MGI), Brig

## ERBRACHTE LEISTUNGEN

Visualisierung  
Modellauswertungen  
BIM Workshops

## PROJEKTBE SCHRIEB

Die Matterhorn Gotthard Bahn, Abteilung Infrastruktur plant bis 2030 mehrere Infrastrukturprojekte. Die Visualisierung des Projektraums Täsch-Zermatt durch BIM Facility AG gibt einen guten Überblick über die Lage, das Investitionsvolumen, die Art des Projektes sowie wann die Massnahme umgesetzt werden soll. Die diversen Stakeholder und Anwohner sowie politische Gremien, können sich über einen Internetviewer selber die Projekte im Detail anschauen um somit den Kontext aller Massnahmen besser zu verstehen. Die Zusammenführung der diversen Infrastrukturdaten, wurde mit der Infraworks Technologie realisiert. Dank der Kombination mit Microsoft Power BI gar einfach sortiert und nach diversen Kriterien wie, Zeitrahmen, Umfang des Projektes, Art etc. ausgewertet werden.