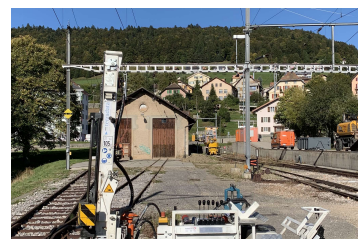
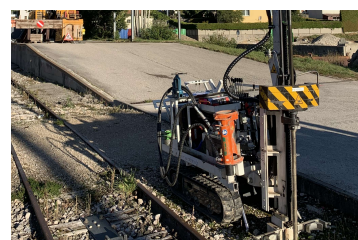


## Gare CFF (IGOM), Sainte-Croix VD



Zeitraum    Oktober 2019  
Planer        Geotest SA, le Mont-sur-Lausanne

Auftraggeber    Travys SA, Yverdon-les-Bains

### ERBRACHTE LEISTUNGEN

14 Rammsondierungen (DPSH) bis 9m  
inkl. Durchfahren von harten  
Schichten

Aufbrechen der Bodenversiegelung  
im Gebäudebereich

45 Mantelreibungsmessungen

### PROJEKTBSCHRIEB

Um den Ausbau des neuen Bahnhofs Sainte-Croix genau planen zu können, wurden 14 Rammsondierungen im Gleisbereich sowie im Bahnhofsbereich durchgeführt. Dank genauester Planung und Koordination mit der SBB konnten diese Arbeiten erfolgreich und ohne Zwischenfälle innerhalb einer sehr kurzen Einsatzdauer von 3 Tagen durchgeführt werden.