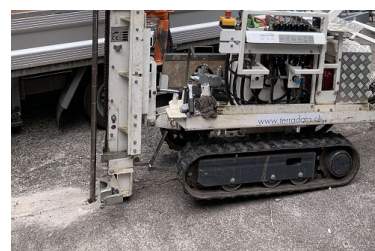
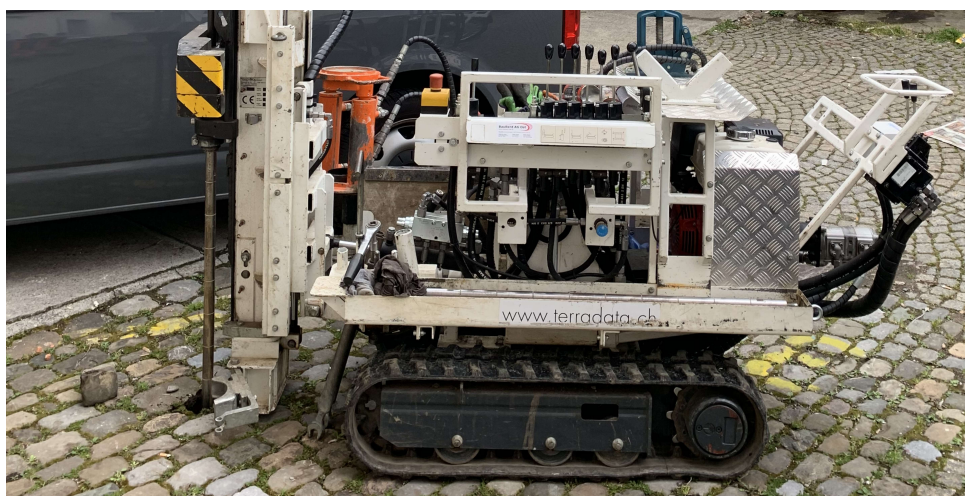


Neubau MFH, Gasometerstrasse 30/32, 8005 Zürich



Zeitraum April 2019

Auftraggeber Schläpfer & Partner AG, Zürich

ERBRACHTE LEISTUNGEN

2x Rammsondierungen bis 13m
(DPSH, Durchfahren von harten
Schichten)

Wiederherstellen der Oberfläche nach
Abschluss der Arbeiten

PROJEKTBSCHRIEB

In sehr engen städtischen Verhältnissen und sehr unterschiedlichen
Oberflächen wurden für eine genaue Bodenbeurteilung
Rammsondierungen durchgeführt.