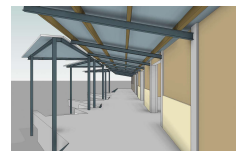
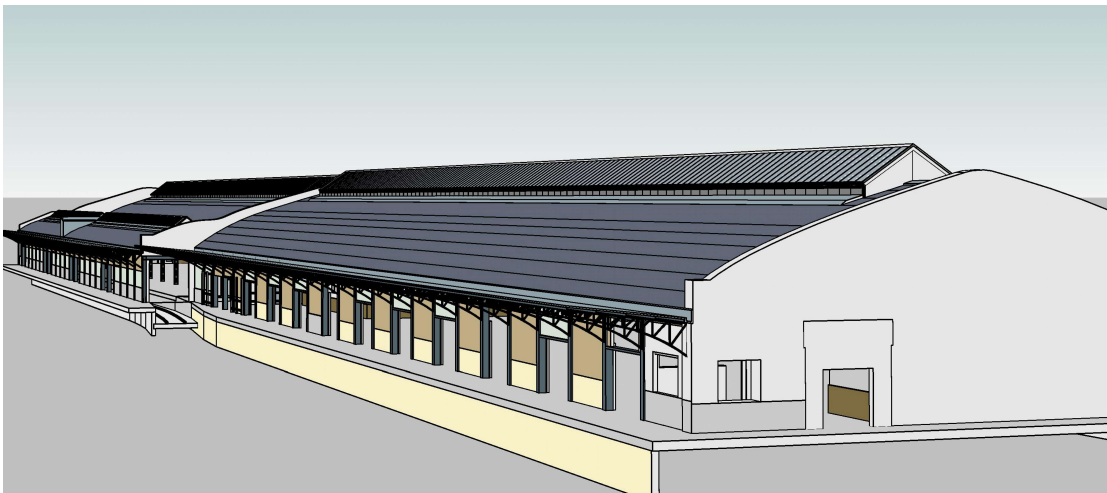


SBB Halle 1, 2 und 3



Zeitraum Januar 2019 - Juli 2019

Auftraggeber SBB Immobilien Bern, Hilfikerstrasse 1, 3000 Bern 65

ERBRACHTE LEISTUNGEN

3D Laserscan

3D- / BIM- Modellierung aus
Punktwolke

2D Pläne aus 3D Modell generieren

PROJEKTBE SCHRIEB

Das Areal Basel Wolf soll im Jahre 2024 städtebaulich zu einem «Smart City» Stadtquartier entwickelt werden. Bis zu diesem Zeitpunkt wird das durch die Logistik geprägte Areal als Smart City LAB genutzt, um neben der bestehenden Nutzung (Camion Transport, DHL, etc.) verschiedene Lösungen im Bereich Smart City vor Ort zu testen.

Als Grundlage für die städtebauliche Entwicklung sowie als «Marketinginstrument» möchte SBB Immobilien das gesamte Areal als digitales Bau- / Umgebungsmodell abbilden.