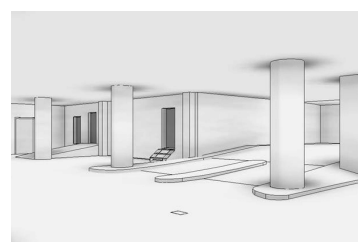
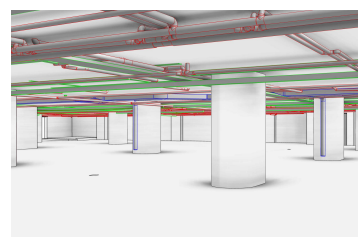


## Tivoli Parkhaus



Zeitraum    Februar 2019 - Juni 2019  
Planer        Meiler, Huguenin Ingenieure und  
                  Planer AG, Spreitenbach

Auftraggeber    Meiler, Huguenin Ingenieure und Planer AG, Spreitenbach

### ERBRACHTE LEISTUNGEN

3D Laserscan  
3D- / BIM- Modellierung aus  
Punktwolke  
2D Pläne aus 3D Modell generieren

### PROJEKTBESCHRIEB

Als Planungsgrundlage für Sanierungsarbeiten des Parkhauses Tivoli in Spreitenbach sind vermessungstechnische Aufnahmen mittels Laserscanning sowie deren Modellierung vorgesehen. Unter anderem Wände, Stützen, Decken, Abläufe und Deckeninstallationen wurden erfasst und modelliert als geschlossene 3D-Bauelement mit ihrer Materialisierung. Aus dem Modell werden für den Kunden zusätzliche 2D-Pläne generiert.