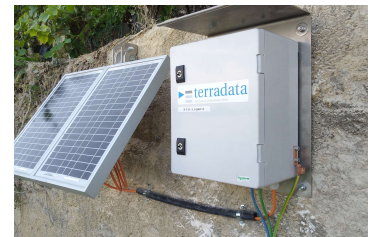


Tunnel Ligerz SBB, Ost Portal



Zeitraum Mai 2019 - laufend
Planer Kellerhals & Häfeli, Bern
 Institut Géotechnique, Bassecourt

Auftraggeber CFF SA, Infrastruktur, Lausanne

ERBRACHTE LEISTUNGEN

6x Porenwasserdruckgeber

2x Datalogger mit Solarpanel,
Datenübertragung und
Messdatenportal

PROJEKTBESCHRIEB

Während des Baus des Ligerz-Tunnels am Bielersee müssen die hydrologischen Verhältnisse überwacht werden. Mit 6 Porenwasserdruckgebern wird in 3 Bohrungen, in unterschiedlichen Tiefen, der Wasserdruck kontinuierlich gemessen. Mit Hilfe der Bohrfirma (Implenia, Echandens) wurden die Geber im Boden eingebaut und danach ein Datalogger mit Solarpanel für eine Dauerüberwachung mit einem Messdatenportal installiert.