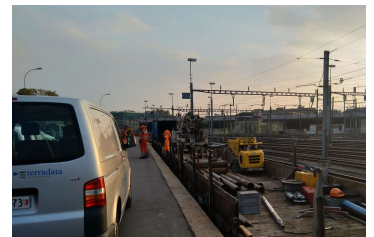
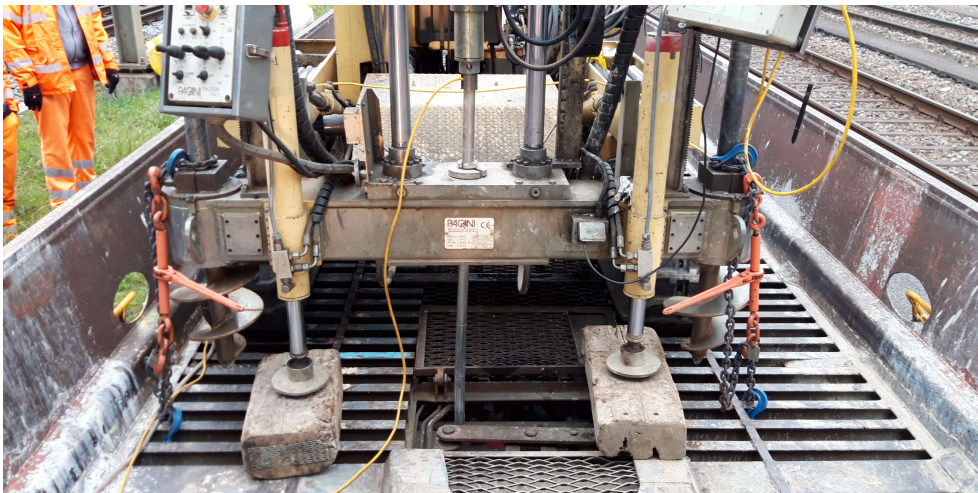


Durchmesserlinie Bahnhof Genf

Extension de capacité du noeud de Genève



Zeitraum Okt. 2018 bis Feb. 2019
Planer SBB, Gare Cornavin, Genève
De Cerenville Géotechnique, Meyrin

Auftraggeber Implenia Suisse SA, 1026 Echandens

ERBRACHTE LEISTUNGEN

17 Dilatometerversuche bis 30m

21 DPSH bis 10m

6 CPTu bis 10m

6 Datalogger für kontinuierliche
Wasserspiegelmessungen

PROJEKTBSCHRIEB

Unter dem Bahnhof Genf soll eine neue Bahnlinie gebaut werden. Für diese Durchmesserlinie hat Terradata Ende 2018 bis Anfang 2019 bei verschiedenen Bohrungen bis 30m Tiefe Dilatometermessungen und CPTu-Sondierungen durchgeführt. Die abenteuerlichen Arbeiten mussten teilweise nachts oder mitten im Bahnverkehr auf einem speziellen Bahnwagen vom Gleis aus gemacht werden. Aufgrund der unterschiedlichen Festigkeiten und des Konsolidierungsgrades des Schotters musste ein neues, aufwändiges System für Dilatometerversuche entwickelt werden. Das neue System mit Vorbohren und Zementinjektion ermöglicht bodengetreue Resultate. Insgesamt wurden 17 Dilatometerversuche, 21 DPSH und 6 CPTu Sondierungen durchgeführt. Gleichzeitig wurde der Grundwasserspiegel während zwei Monaten mit 6 Dataloggern kontinuierlich untersucht.