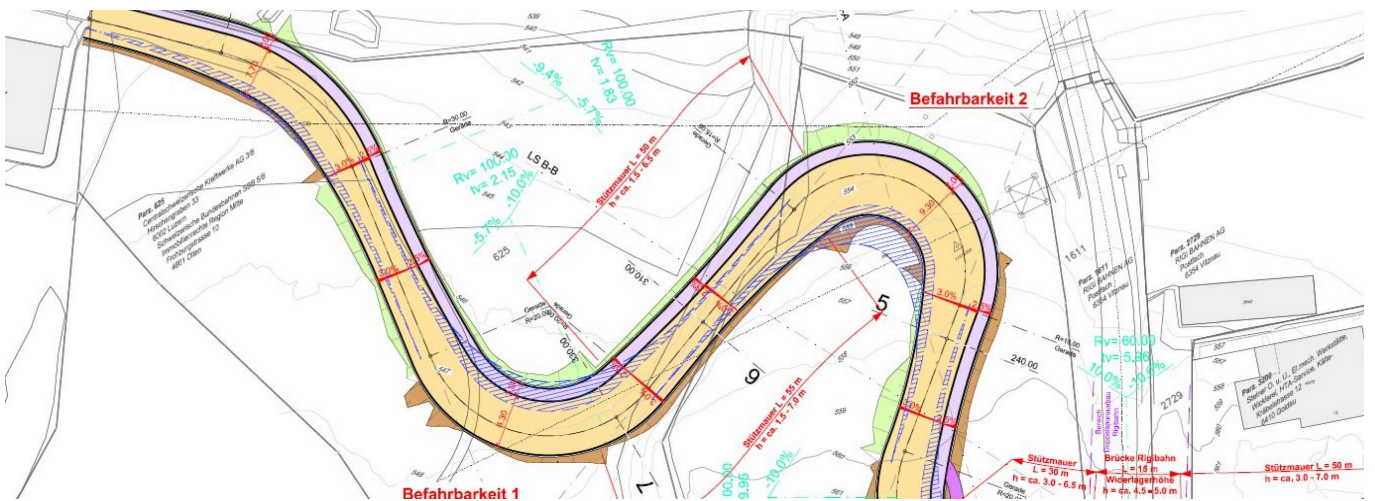


Erschliessungsplanung Chräli, Goldau



Zeitraum	2016
Planer	HSK Ingenieur AG

Auftraggeber Gemeinde Arth

ERBRACHTE LEISTUNGEN

Erschliessungsplanung,
Machbarkeitsstudie

PROJEKTBSCHRIEB

Für die Erschliessung des Industriegebietes Chräli wurden vier Varianten bis zur Machbarkeitsstudie entworfen. Dabei mussten diverse Schnittstellen berücksichtigt werden, wie entlang der Autobahn, Über- und oder Unterquerung der Rigibahn - Gleisanlage, Einbezug des Parkhausprojektes, Befahrbarkeitsanalyse, Fussgängerführung, Hochspannungsleitung usw. Eine weitere Schwierigkeit war das topografisch schwierige Gelände. Die Trassierung erfolgte konsequent in 3-D und basierend auf einem digitalen Geländemodell (DGM).