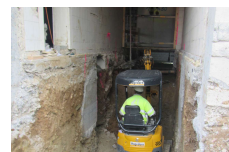


An- und Umbau Wohnzentrum Fuhr, Wädenswil



Zeitraum 2017 - 2018
Projektgrösse 12 Mio.

Auftraggeber Verein Wohnzentrum Fuhr
Planer 2m Architektur gmbh
Seestrasse 41, Wädenswil

ERBRACHTE LEISTUNGEN

Erdbebenüberprüfung Bestandesbau

Projekt und Bauleitung Baugruben-
und Pfahlfundationsarbeiten

Projekt und Baukontrolle Tragstruktur
in Massifbauweise

Projekt und Baukontrolle
Umbauarbeiten

PROJEKTBE SCHRIEB

Das Wohnzentrum Fuhr dient seit Jahrzehnten der Betreuung von alten Menschen. Zur Modernisierung und Erweiterung wurde ein Anbau mit Küche Gemeinschaftssaal und Zimmern in Sichtbeton erstellt. Dieser weist einen 6m auskragenden Bereich auf. Aufgrund der Geologie musste der Anbau im abfallenden Fels mit Mikropfählen fundiert werden. Zuerst waren jedoch Schüttungen nötig, um die Arbeiten überhaupt ausführen zu können.

Der Umbau des 1927 erstellten Hauses beinhaltete diverse Durchbrüche mit Abfangträgern, Klebebewehrungen sowie Verstärkungen des Daches.