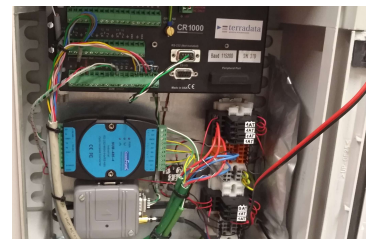


## Retenue Collinaire (Stausee) Télé Champéry-Crosets (VS)



Zeitraum Nov 2018 - weiter  
Planer Pierre Marie Fornage SA, Monthey

Auftraggeber Télé Champéry-Crosets Portes du Soleil SA

### ERBRACHTE LEISTUNGEN

Instrumentierung:

3x Inplace-Inklinometer im Damm,  
Tiefe 20-32m

3x Pegelsonden im Damm

1x Sonde für Wasserstand

1x Datalogger

### PROJEKTBSCHRIEB

Ein Stausee bei Champéry, oberhalb Les Crosets (Skigebiet les "Portes du Soleil") soll ab der Wintersaison 2018-2019 bis zu 100 Schneekanonen mit Wasser versorgen. Der Damm dieses Stausees von ca. 99'000m<sup>3</sup> muss überwacht werden. Unter winterlichen Verhältnissen bei 1800m wurden Inplace-Inklinometer und Pegelsonden installiert. Der Auftraggeber kann die stündlich erfassten Messdaten jederzeit online auf unserem Messdatenportal abrufen.