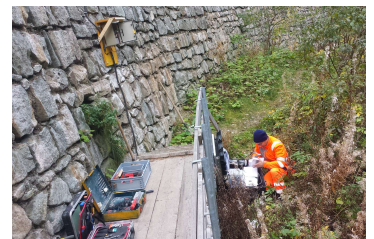


Felssturz Traversa Rofla, Andeer



Zeitraum ab Okt 2018 (3 Jahre)
Planer BauGrundRisk GmbH
Sennensteinstr. 5, 7000 Chur

Auftraggeber Tiefbauamt Graubünden

ERBRACHTE LEISTUNGEN

9 Stk Jointmeter (200mm bis 300mm)
mit Funktransmitter

1x Datalogger mit Funkempfänger

Brennstoffzelle

PROJEKTBE SCHRIEB

Zur Sicherstellung der Verkehrsachse Nord-Süd über den San Bernadino wird ein Felssturz oberhalb der Kantonsstrasse (italienische Strasse) zwischen Rofla und Sufers überwacht.

Zur Abklärung der Felsverschiebung entlang von offenen Klüften und Spalten wurden neun Telejointmeter in einer 150m hohen, vertikalen Granitwand montiert. Die Installation der Messgeräte im sehr schwer zugänglichen Gelände wurde in Zusammenarbeit mit Bergführern ausgeführt. Funksender schicken stündlich die Sensordaten zu einem Datalogger an einem gut zugänglichen Ort bei der Kantonsstrasse.