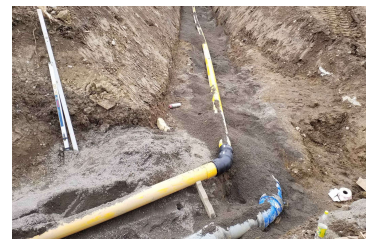


# Umsetzung Quartierplan Chrummbächli Richterswil



Zeitraum 2017 - 2018  
Projektgrösse ca. 1.2 Mio.

Auftraggeber Gemeinde Richterswil

## ERBRACHTE LEISTUNGEN

Umfassende Grundlagenbeschaffung,  
Feldaufnahmen, Konzeption  
Umverlegungen Baugrube und  
Linienführung

Statik der angrenzenden Mauern

Devisierung, Ausschreibung und  
Offertvergleich

Ausführungsprojekt,  
Örtliche Bauleitung, Ausmass und  
Abrechnung

## PROJEKTBE SCHRIEB

Im Gebiet Chrummbächli wurde vor einigen Jahren aufgrund der ungenügenden Erschliessung ein amtliches Quartierplanverfahren ausgelöst. Der Quartierplan wurde im 2013 festgesetzt und anschliessend zur Umsetzung freigegeben.

Die Umsetzung vom Quartierplan Chrummbächli erfolgt in mehreren Etappen und in enger Absprache mit den entsprechenden angrenzenden Grundeigentümer. Die engen Platzverhältnisse erfordern eine gute und regelmässige Kommunikation. In diesem Zusammenhang wurden noch einige Werkleitungen für die Erschliessung erstellt.