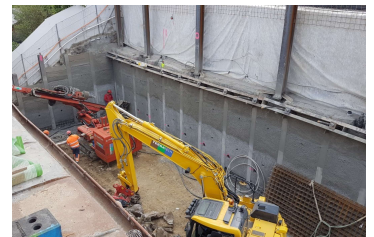


## Neubau AKRYLA Seestr. 16, Kilchberg



Zeitraum 2016 - 2018  
Planer W3Architekten ETH  
Zürich

Auftraggeber Bergmann & Co AG, Zürich

### ERBRACHTE LEISTUNGEN

Automatisches Geomonitoring der  
SBB Gleisanlage gemäss Regelwerk  
I-50009

Geodätische Bauwerksüberwachung  
der Baugrube sowie der  
angrenzenden Liegenschaften

Automatische  
Inklinometermessungen

Realtime Visualisierung der Resultate  
und Dokumenten

### PROJEKTBE SCHRIEB

Ein Bestandsbau soll erhalten bleiben. Hierbei wird das gesamte Gebäude  
unterfangen und abgestützt. Das ganze Bauvorhaben muss statisch so  
erstellt werden, damit eine SBB-seitige Baugrube von ca. 12m Tiefe weder  
für den Bahnverkehr noch das bestehende Gebäude eine Gefahr darstellt.