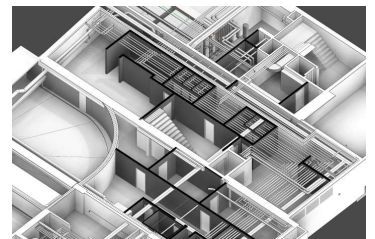
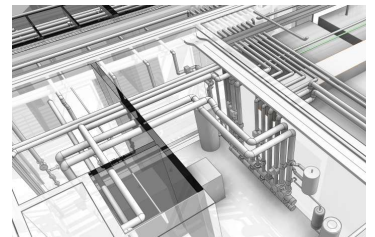


## Spittel-Areal, Stäfa



Zeitraum August 2017 - Herbst 2020  
Planer Cadura

Auftraggeber VVMV AG

### ERBRACHTE LEISTUNGEN

3D- / BIM- Modellierung aus Pläne  
BIM-Gesamtkoordination  
BIM Pflichtenheft  
BIM Workshops  
BIM4FM

### PROJEKTBESCHREIB

Speziell bei diesem Projekt war, dass die Planer nach wie vor konventionell mit 2D Plänen arbeiteten. Die BIM Facility hat diese 2D Pläne einerseits in 3D modelliert und andererseits in einer Koordination gegeneinander geprüft. Für die weitere Planung und für die Baustelle wurden aus dem geprüften und aktuellem 3D Modell automatisch Pläne generiert. Dadurch wurde sichergestellt, dass immer nach dem neusten Stand geplant wurde. Durch die Weiterverwendung des BIM Modells in der Terminplanung (4D) und in der Kostenplanung (5D) hat sich die anfängliche Investition mehr als ausgezahlt. Das Projektmodell wird nach Vollendung der Bauphase für den Betrieb angepasst und für das Facility-Management genutzt.