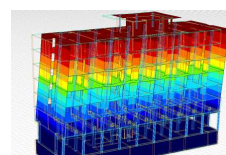


Überprüfung der Erdbebensicherheit MFH Zugerstrasse, Horgen



Zeitraum 2017
Projektgrösse 9 Geschosse

Auftraggeber Eigentümergeinschaft Rüegg + Rychener
Planer HTB AG Pfäffikon SZ

ERBRACHTE LEISTUNGEN

Überprüfen der Erdbebensicherheit
mit Massnahmenempfehlung und
Massnahmenplanung

PROJEKTBE SCHRIEB

Die HTB Ingenieure + Planer AG ist von der Eigentümergeinschaft Rüegg + Rychener beauftragt worden, die Erdbebensicherheit des Mehrfamilienhauses im Zusammenhang mit einer geplanten Sanierung zu überprüfen.

Das Gebäude umfasst neun Geschosse. Die horizontalen Tragelemente sind als schlaff bewehrte Stahlbetonplatten ausgebildet. Die vertikalen Tragelemente bestehen aus wenigen Betonwänden, Stahlbetonstützen, Durisolwänden und Mauerwerkswänden. Die Massnahmenempfehlung zur Erdbebensicherheit wird mit dem Einbau einer zusätzlichen Betonscheibe umgesetzt.