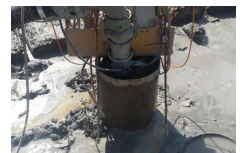


# WÜB Wohnenplus, Richterswil

## Wasserhaltung



Zeitraum 2016 - 2017  
Projektgrösse Baugrube: 3.9 Mio. Fr.

Auftraggeber Baugenossenschaft Richterswil  
Planer Hatt Architekten & Partner AG

### ERBRACHTE LEISTUNGEN

Projekt und Bauleitung Baugrube  
Projekt und Bauleitung Foundation  
Bauleitung Werkleitungsumlegung

### PROJEKTBE SCHRIEB

Die Baugrube liegt in einem bekannten Rutschgebiet. Zusätzlich befindet sich im östlichen Bereich ein artesisch gespannter Grundwasserspiegel. Um ein Aufbrechen der Baugrubensohle und das daraus folgende Versagen der Sicherung zu verhindern, wurden vorgängig Grossfilterbrunnen erstellt. Die Absenkung des Grundwassers löste unerwartet grosse Deformationen aus, weshalb das Absenkziel nicht erreicht werden konnte. Die Sicherheit des Baugrubenabschlusses musste mit zusätzlichen Druckentlastungs-massnahmen (Überlaufbrunnen) innerhalb der Baugrube gewährleistet werden.