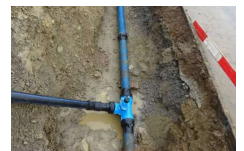


Staldenmatt, Immensee



Zeitraum Herbst 2015
Projektgrösse CHF 0.25 Mio.

Auftraggeber Wasserversorgung Küssnacht Genossenschaft

ERBRACHTE LEISTUNGEN

Vorprojekt, Kostenschätzung,
Koordination Werke, Bauprojekt mit
Kostenvoranschlag, Devisierung,
Ausschreibung und Offertvergleich,
Ausführungsprojekt,
örtliche Bauleitung, Ausmass,
Abrechnung, Kostenkontrolle

PROJEKTBE SCHRIEB

Die bestehende Wasserleitung entlang des Bahndammes musste ersetzt werden. Die neue Wasserleitung mit einer Länge von rund 390 m mit GD DN 125 (Buderus Druckrohre) wurde im Wiesland entlang der Staldenmattstrasse verlegt. Die querenden Hausanschlüsse wurden an die neue Leitung angeschlossen. Beim Anschluss an die bestehende Wasserleitung, Seite Arth, wurde ein neuer Hydrant erstellt.