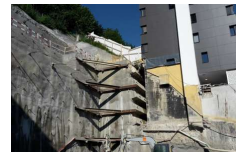


## Baugrube Staubeweidli, Wädenswil



Zeitraum 2016  
Projektgrösse Baugrube ca. 6000 m<sup>3</sup>

Auftraggeber Private Bauherrschaft  
Planer EMWE Architektur AG, Zürich  
Ringstrasse 28a, 8057 Zürich

### ERBRACHTE LEISTUNGEN

Projekt und Baukontrolle Tragstruktur  
in Massivbauweise

Projekt und Fachbauleitung  
Baugrubenarbeiten inkl. Sicherung  
und Fundation

### PROJEKTBSCHRIEB

Der Hanganschnitt im sehr steilen Gelände betrug bis zu 20 Meter. Die Sicherung der Baugrube wurde mittels einer rückverankerten Spritzbetonwand mit bergseitig zwei Ankerlagen (vorgespannt) und zusätzlich zehn Lagen ungespannter Nägel ausgeführt. Im westlichen Bereich konnten aufgrund der permanenten Hangsicherung des Nachbargebäudes keine Anker gebohrt werden, weshalb dort Eckaussteifungen aus Stahl eingebaut wurden. Zur Fundation wurden Mikropfähle erstellt. Aufgrund des Hangdruckes mussten Zugpfähle sowie mit der Bodenplatte verbundene Schubriegel aus bewehrtem Beton angeordnet werden.