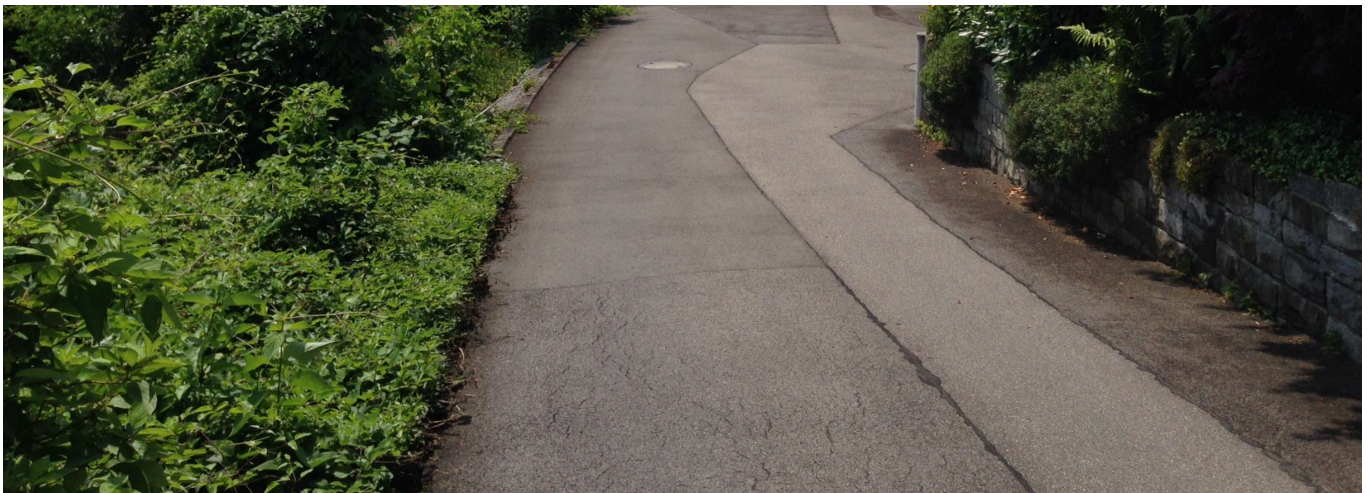


Beitragsperimeter Haldenweg, Küssnacht



Zeitraum 2016

Auftraggeber Private

ERBRACHTE LEISTUNGEN

Beschaffung der Grundlagen, wie Grundeigentümer, Grundstücksflächen, Dienstbarkeiten, usw.; Besprechungen Auftraggeber und Dritter; Ausarbeitung zwei Varianten Beitragsperimeter; Darstellung Beitragsplan (planliche Darstellung) inkl. Kostenverteilplan

PROJEKT BESCHRIEB

Bei der Nutzung der Erschliessungsstrasse fallen während dem Lebenszyklus diverse Unterhaltskosten an, wie Winterdienst, Reinigung, Sanierung Belagsschäden, Entleerung Schlammsammler, usw. Damit diese Kosten gedeckt werden können, wurde ein Beitragsperimeter mit dazugehörigem Kostenverteilplan ausgearbeitet. Beitragspflichtig sind grundsätzlich alle Grundeigentümer die mit der Strasse erschlossen werden, also Perimeter der Interessierten. Die Kostenaufteilung der Unterhaltskosten auf die einzelnen Grundeigentümern erfolgt unter Berücksichtigung der Benützungintensität und der benötigten Wegstrecke bis zum jeweiligen Grundstück. Die Schwierigkeit bestand darin, dass es sich bei der Erschliessungsstrasse um eine Ringstrasse handelte und nicht um eine Sackgasse.