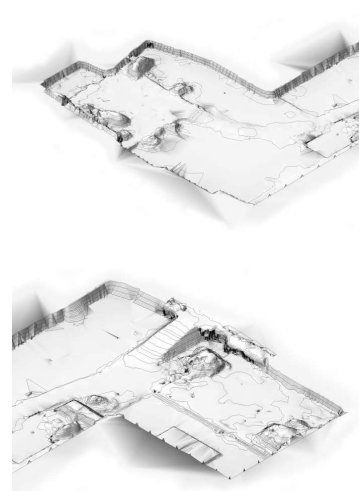
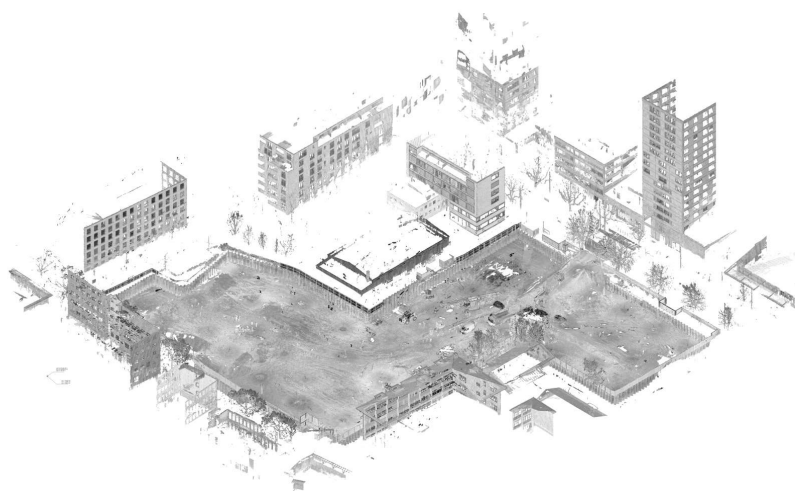


Labitzke-Areal Zürich



Zeitraum Februar 2016
Projektgrösse Baugrube: 10'000m²

Auftraggeber Implenja, 8305 Dietlikon
Planer Implenja, 8305 Dietlikon

ERBRACHTE LEISTUNGEN

3D Laserscan
3D- / BIM- Modellierung aus
Punktwolke

PROJEKTBESCHRIEB

Für die Planung und Baustellenkontrolle wurde die gesamte Baugrube mit 3D-Laserscanning im Detail erfasst. Die Datenerfassung dauerte einen halben Tag. Durch interne Forschung und Entwicklung war es möglich, aus der Punktwolke ein REVIT-Geländemodell zu erstellen.