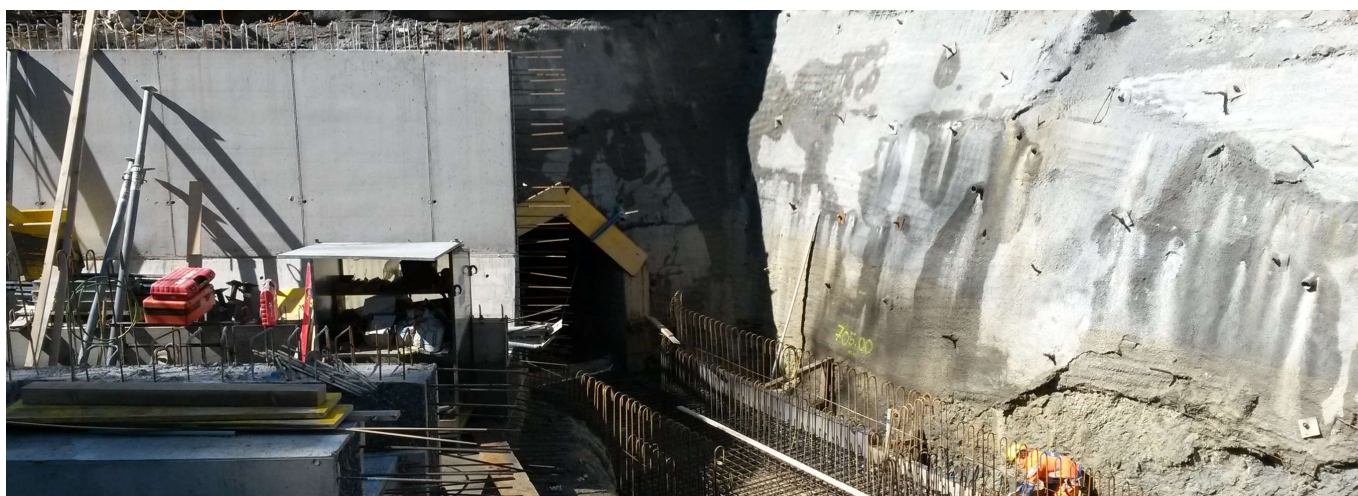


Kleinwasserkraftwerk Steineräa



Zeitraum 2015 - 2016

Auftraggeber Elektrizitätsbetrieb Kanton Schwyz

ERBRACHTE LEISTUNGEN

Überwachungsmessungen des Hangs
mittels Tachymeter und Inklinometer

Leitungabsteckungen

Leitungsaufnahmen

Fixpunktnetz über die ganze Baustelle

Tunnelvortriebskontrolle

Deformationsmessungen Felskopf

PROJEKTBESCHRIEB

An der Steineräa baut das Elektrizitätswerk des Bezirks Schwyz ein Kleinwasserkraftwerk. Das Kraftwerk befindet sich in steilen Geländen. Demzufolge muss diesen periodisch überwacht werden.