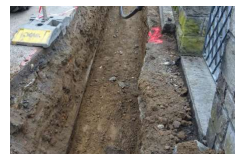
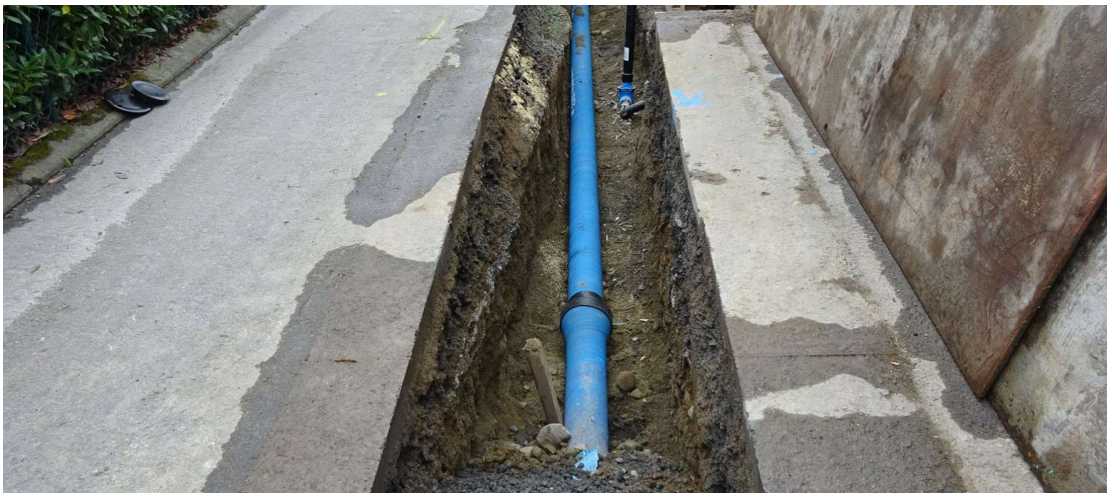


Druckerhöhung Höchi, Weggis



Zeitraum 2015
Projektgrösse ca. 0.25 Mio.

Auftraggeber Einwohnergemeinde Weggis

ERBRACHTE LEISTUNGEN

Grundlagenbeschaffung,
Feldaufnahmen, Vorprojekt,
Baueingabe, Kostenvoranschlag,
Koordination Leitungsprojekte der
Werke, Bauabläufe, Devisierung,
Ausschreibung und Offertvergleich
Ausführungsprojekt, Örtliche
Bauleitung, Ausmass und Abrechnung

PROJEKTBSCHRIEB

Das Gebiet Sunnerain weist seit längerer Zeit einen sehr geringen Wasserdruck auf. Aufgrund dessen wurde vorgängig im Gebiet Höchi eine Druckerhöhungsanlage erstellt. Mit dem ausgeführten Projekt, konnte das Gebiet Sunnerain an die Druckerhöhungsanlage mit einer Druckleitung PE DN 100 mm angeschlossen werden. Im gleichen Arbeitsgang wurde die alte Leitung durch eine Buderus GD DN 150 mm auf einer Länge von rund 230 m ersetzt. Die grössten Herausforderungen im Projekt waren die Bauabläufe sowie die Unterquerung von Stützmauern in Gartenanlagen. Die Bauabläufe wurden unter anderem mit den Anwohnern und Feuerwehr koordiniert.