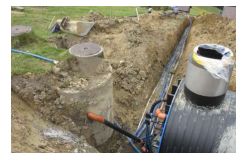


Erweiterung Wasserversorgung Chlos-Stofel, Altendorf



Zeitraum 2012 - 2015
Projektgrösse ca. CHF 0.4 Mio.

Auftraggeber Genossame Schillingsrüti

ERBRACHTE LEISTUNGEN

Grundlagenbeschaffung,
Feldaufnahmen, Vorprojekt,
Auflageprojekt und
Kostenvoranschlag, Devisierung,
Ausschreibung und
OffertvergleichAusführungsprojekt,
Örtliche Bauleitung, Ausmass und
Abrechnung

PROJEKT BESCHRIEB

Die Wasserqualität war ungenügend und das Speichervolumen des alten Reservoirs Alp Stofel war zu gering um den Wasserbedarf zu decken. Diese Defizite wurden durch eine Sanierung & Erweiterung der Wasserversorgung behoben. Auch war Alp Stofel und Stofel nicht ans Stromnetz angeschlossen. Als Massnahme wurde auf der Alp Stofel ein neues Reservoir (Speichervolumen 8 m³) mit einer UV-Anlage erstellt. Das Wasser der Quelle Stofel wird unterhalb der Gebäude im neu erstellten Pumpwerk mit einem Reservoir von 1.5 m³ und einem Absetzbecken von 0.3 m³ gefasst und über eine Pumpleitung ins Reservoir gepumpt.