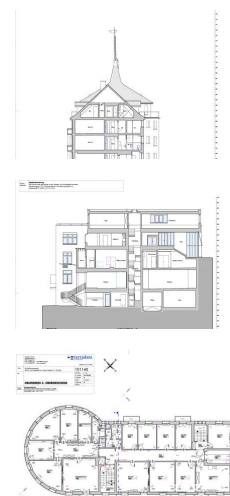


# Architekturvermessung Unterer Graben 21/23, St. Gallen



Zeitraum 2014 - 2015

Auftraggeber Senn Construction AG

## ERBRACHTE LEISTUNGEN

Gebäudeaufnahmen:

2D Grundrisspläne

2D Schnittpläne

## PROJEKTBE SCHRIEB

Das Gebäude wurde mittels 3D-Laserscanner und Tachymeter neu aufgenommen. Die erstellten Grundriss- und Schnittpläne dienen dem Auftraggeber als optimale Grundlage für den geplanten Umbau.