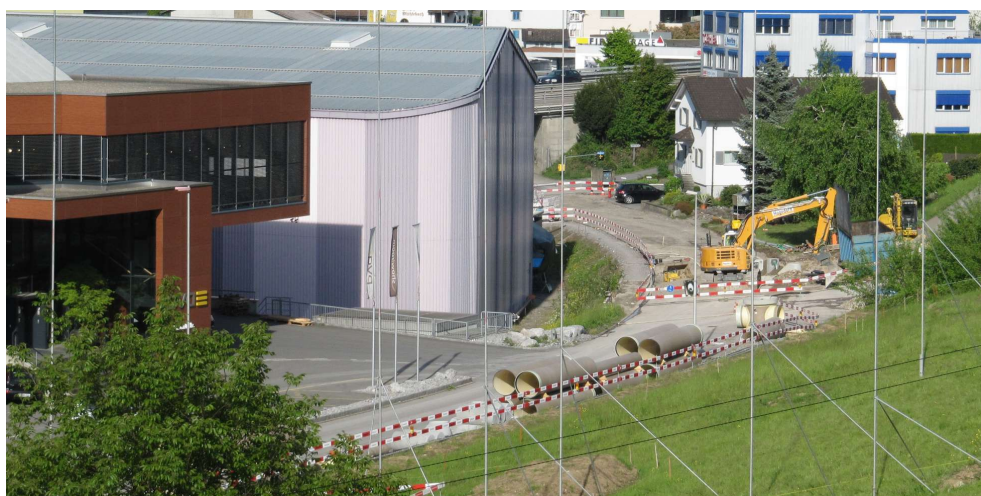


Werkleitungsbau Talstrasse, Altendorf



Zeitraum 2014
Projektgrösse ca. 2.5 Mio. Fr.

Auftraggeber Gemeinde Altendorf
Planer HTB Ingenieure + Planer AG

ERBRACHTE LEISTUNGEN

Projekt und Bauleitung der gesamten
Strassen- und Werkleitungsbauten

PROJEKTBE SCHRIEB

Verbreiterung der bestehenden Strasse und des Trottoirs im
Zusammenhang mit den geplanten Neubauten entlang der Talstrasse.
Ersatz der bestehenden Werkleitungen von Elektrizitätsversorgung,
Swisscom und Erdgas Obersee. Neubau einer Meteorwasserleitung mit
Durchmessern von 600 mm bis 1000 mm.
Baubetrieb unter Verkehr mit diversen Umleitungsbauwerken.
Umorganisation und Ersatz von Parkplätzen für die an der Talstrasse
liegenden Gewerbe- und Industriebetriebe.